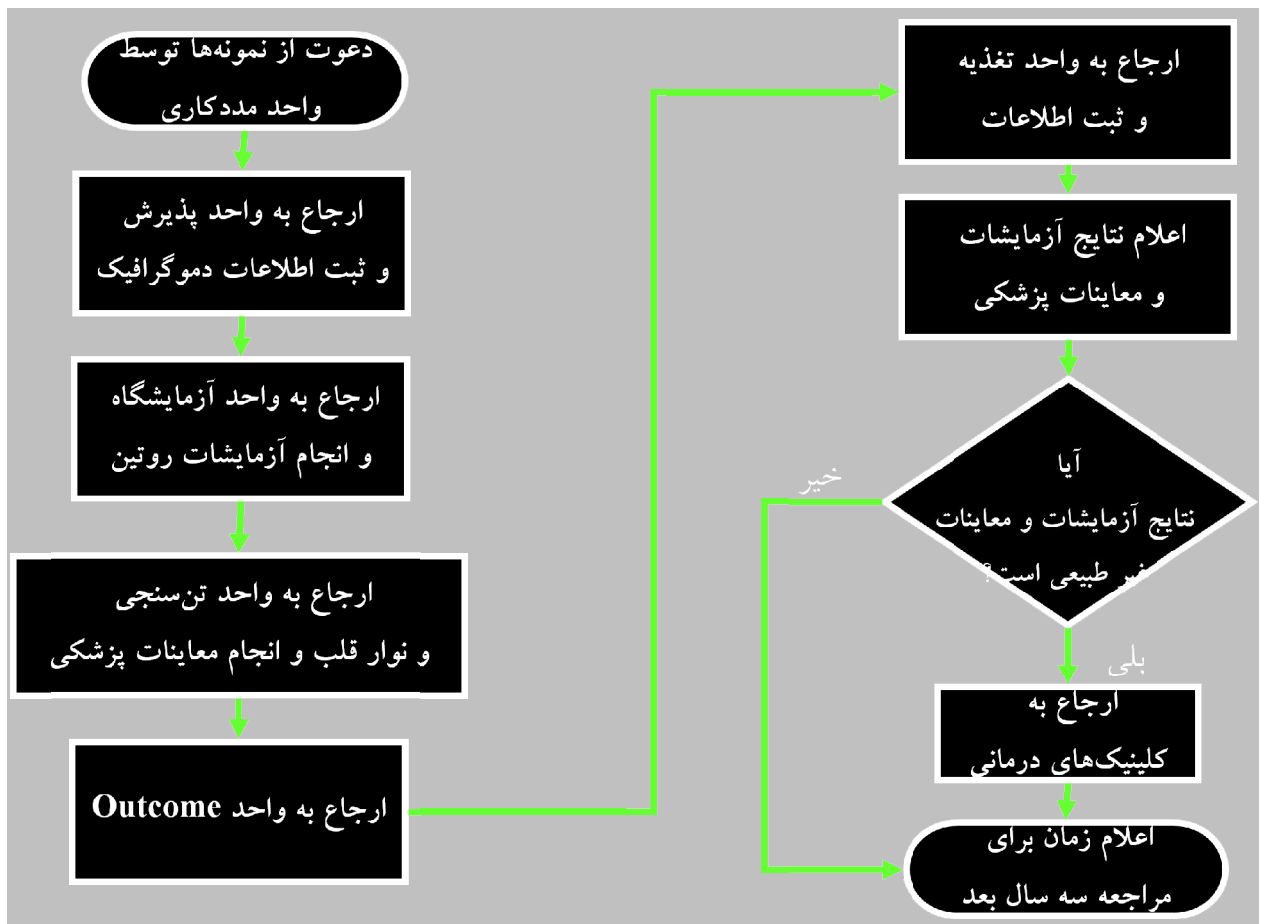


گردش کار و مجموعه های واحد بررسی قند و چربی ها

ارتباطات اجتماعی معاینات بالینی طرح Outcome واحد آزمایشگاه واحد پذیرش تن سنجی تغذیه

گردش کار واحد بررسی قند و لیپید



- 1- **ارتباطات اجتماعی** : این بخش با همکاری 6 نفر مددکار اجتماعی اداره می شود. ارتباط با جمعیت مورد مطالعه، تشویق آنان برای بهره مندی از خدمات طرح با مراجعه حضوری به منزل آنان، همچنین پاسخ گویی به ابهامات و پرسش های مراجعین هنگام مراجعه به واحد به عهده این بخش است. مراجعه به سازمان ها و نهاد ها به منظور جلب همکاری آنان برای پیشبرد اهداف طرح از دیگر وظایف این بخش است.
- 2- **معاینات بالینی** : یکی از بخشهای واحد قند و لیپید قسمت معاینات بالینی و پرکردن پرسشنامه ها سوابق پزشکی می باشد که توسط پزشکان تعلیم دیده واحد انجام می گیرد. در این قسمت از مراجعین سوالاتی در مورد Past Medical History , , Smoking Habits Physical Activity و نیز سوالاتی در مورد خانمها (شامل قاعدگی، بارداری و در کل زنان و زایمان) پرسیده می شود. از افراد بالای 30 سال پرسشنامه درد قلبی رز (Rose Questionnaire) پرسیده می شود. معاینات شامل Vital sign و معاینه تیروئید است. تفسیر آزمایشات و نوارهای قلب مراجعین نیز توسط پزشکان صورت می گیرد.
- 3- **طرح Outcome** : در این بخش در بین خانوارهای تحت پوشش مرکز موارد مرگ و بستری پیگیری می شوند. علل کلیه مرگها بررسی شده و بستری های مربوط به حوادث قلبی - عروقی ، عروق مغزی، سرطانها، دیابت و عوارض آن، بیماری های مزمن ریوی و موارد مشکوک پیگیری می شوند. روش اجرایی کار به این شکل است که ابتدا با تک تک خانوارها تماس تلفنی برقرار شده و موارد نیازمند پیگیری کشف می شوند و طبق قراری که با خانوارها گذاشته می شود، پزشک طرح به درب منزل افراد مراجعه کرده و مدارک مربوط به بستری را بررسی کرده و جهت به دست آوردن اطلاعات بیشتر به بایگانی بیمارستانهای مربوطه مراجعه نموده و پرونده های بیمارستانی نیز مطالعه می شوند. در مورد مرگهایی که گواهی فوت توسط پزشکی قانونی صادر شده ولی رونوشت آن در دست نیست، پزشک طرح به پزشک قانونی مراجعه کرده و نتایج کالبد شکافی و سم شناسی بررسی می شوند. در مواردی که علت فوت مشخص نیست، به پزشک مخصوص متوفی مراجعه کرده و اطلاعات مربوط به تاریخچه پزشکی و بیماری های قبلی وی ثبت می شود.

4- واحد آزمایشگاه :

آزمایشگاه واحد بررسی قند و چربی های خون جهت انجام آزمایشهای مربوط به مطالعه قند و لیپید تهران در سال 1377 همزمان با شروع فاز اول مطالعه راه اندازی شد. این آزمایشگاه قادر به انجام کلیه آزمایشهای بیوشیمیایی و هورمونی می باشد و دارای تجهیزات ذیل است:

دو دستگاه اتوآنالیزر Selectra یک دستگاه Elisa (Reader & Washer)، 6 دستگاه اولترا فریزر -80°C، چهار دستگاه سانتریفوژ، یک دستگاه اسپکتروفتومتر و.....

در مطالعه قند و لیپید تهران از هر فرد 12 میلی خون وریدی اخذ می شود. 3 میلی لیتر آن برای استخراج DNA به لوله حاوی EDTA اضافه شده، مابقی جهت جدا سازی سرم استفاده می شود. سرم هر فرد در 3 میکروتیوب 0/5 میلی لیتری ریخته می شود. این میکروتیوبها برای نگهداری طولانی مدت در اولترا فریزر -80°C قرار داده می شوند. برای طرحهای جانبی برحسب مورد نمونه گیری و تست های انجام شده متفاوت می باشد.

5- واحد پذیرش : مراجعین طرح در بدو ورود به واحد پذیرش مراجعه می نمایند که در آنجا پرسشنامه پذیرش (اطلاعات دموگرافیک، آدرس و تلفن) تکمیل می شود. در ضمن کدگذاری مشاغل بر اساس سیستم کدگذاری مرکز آمار ایران می باشد. و در پایان شماره پذیرش رایانه ای و کارت پذیرش به فرد مراجعه کننده داده می شود.

6- تن سنجی : یکی از بخش های واحد بررسی قند و چربی های خون، بخش تن سنجی و نوار قلب است. در این بخش اندازه گیری های تن سنجی شامل قد، وزن، دور کمر، دور باسن، دور مچ برای تمامی شرکت کنندگان انجام می شود. ضمناً برای تمامی افراد 30 ساله یا بالاتر نوار قلبی گرفته می شود. این نوار توسط دو پزشک تعلیم دیده بر اساس معیار های دانشگاه مینه سوتا برای تفسیر نوارهای قلبی، کد گذاری و تفسیر می شود.

7- تغذیه : یکی از گروههای وابسته به مطالعه قند و لیپید تهران گروه تغذیه می باشد. جهت بررسی وضعیت تغذیه ای نمونه های تحت پوشش، وظیفه این گروه تکمیل پرسشنامه بسامد غذایی 144 آیتمی از کلیه نمونه ها و همچنین ورود آن به نرم افزارهای مربوطه و تعیین میزان دریافت انرژی و مواد مغذی در هریک از نمونه ها می باشد.